

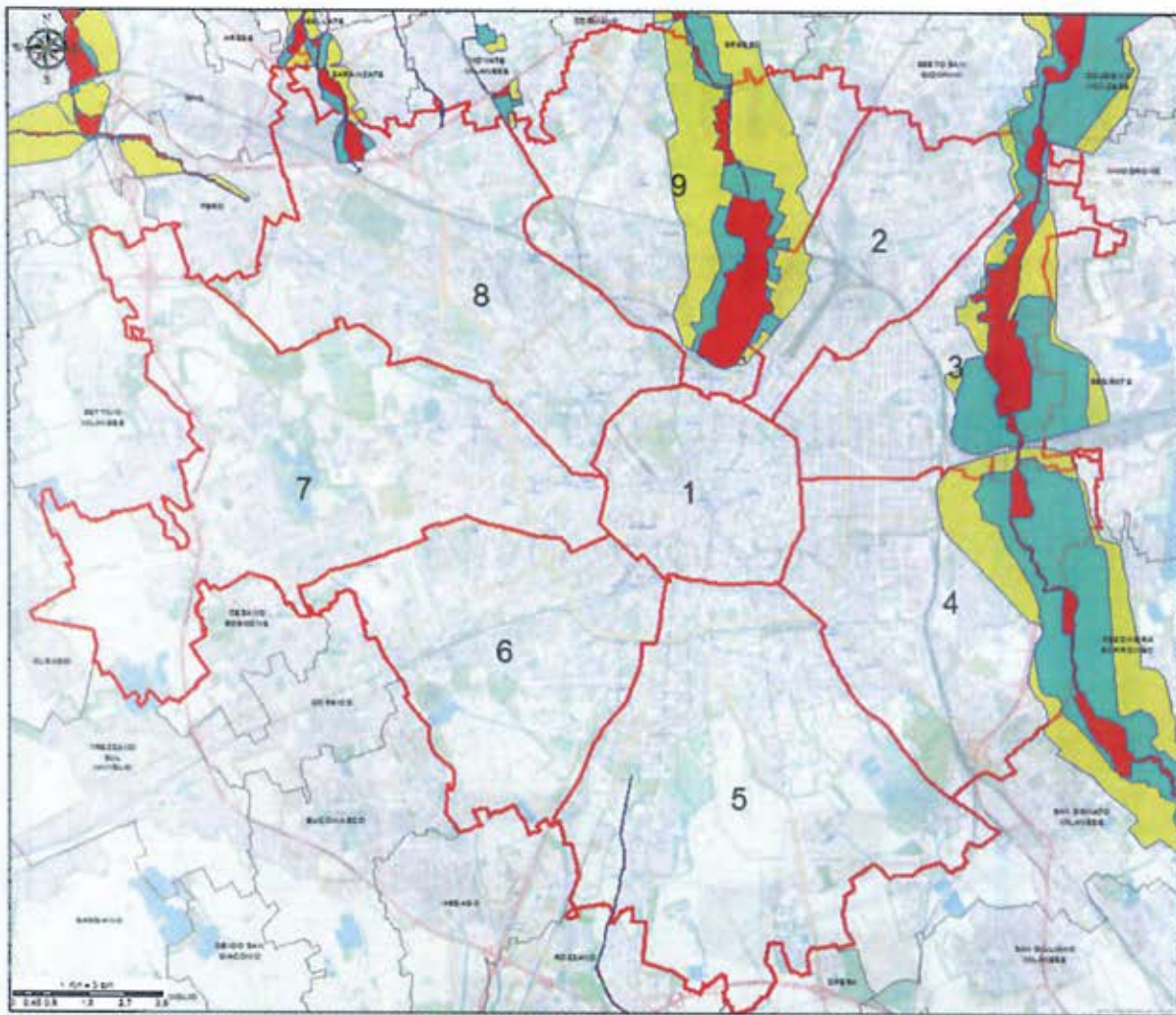
SISTEMA DI ALLERTA

INFORMAZIONE AI CITTADINI SUL RISCHIO IDRAULICO:

Avvisare contemporaneamente numerosi soggetti in
caso di allerte di protezione civile



RISCHIO IDRAULICO - AREE ALLAGABILI



CLASSE DI PERICOLOSITA' - COMUNE DI MILANO
Direttiva 2007/60/CE "Alluvioni" - D.Lgs. 49/2010

- P3 - SCENARIO FREQUENTE (H)
- P2 - SCENARIO POCO FREQUENTE (M)
- P1 - SCENARIO RARO (L)
- MUNICIPI



Comune di
Milano

DIREZIONE SICUREZZA URBANA
Area Sicurezza Integrata
e Protezione Civile



SISTEMA DI ALLERTA



Comune di
Milano

DIREZIONE SICUREZZA URBANA
Area Sicurezza Integrata
e Protezione Civile



INFORMAZIONE ALLA POPOLAZIONE

| CRITICITÀ | CANALI DI INFORMAZIONE | |
|--|--|---|
| | TELEFONI FISSI IN AREE ESONDABILI PRESENTI IN ELENCHI PUBBLICI | UTENTI REGISTRATI AL SISTEMA DI ALLERTA |
| CODICE GIALLO (criticità ordinaria) | | Email |
| CODICE ARANCIONE (criticità moderata) | Chiamata telefonica | Chiamata telefonica, Email |
| CODICE ROSSO (criticità elevata) | Chiamata telefonica | Chiamata telefonica, Email SMS <i>(solo agli iscritti che hanno indicato uno o più indirizzi in area esondabile)</i> |
| SOGLIA ATTENZIONE SEVESO E LAMBRO | Chiamata telefonica | Chiamata telefonica, Email |
| SOGLIA ALLARME SEVESO E LAMBRO | Chiamata telefonica | Chiamata telefonica, Email SMS <i>(solo agli iscritti che hanno indicato uno o più indirizzi in area esondabile)</i> |
| RIENTRO IN NORMALITÀ SEVESO E LAMBRO | Chiamata telefonica | Chiamata telefonica, Email SMS <i>(solo agli iscritti che hanno indicato uno o più indirizzi in area esondabile e in caso di raggiungimento della soglia di allarme)</i> |

INFORMAZIONI E ISCRIZIONI SU WWW.COMUNE.MILANO.IT/ALLERTAMILANO



Comune di
Milano

DIREZIONE SICUREZZA URBANA
Area Sicurezza Integrata
e Protezione Civile



4

10 ottobre 2019